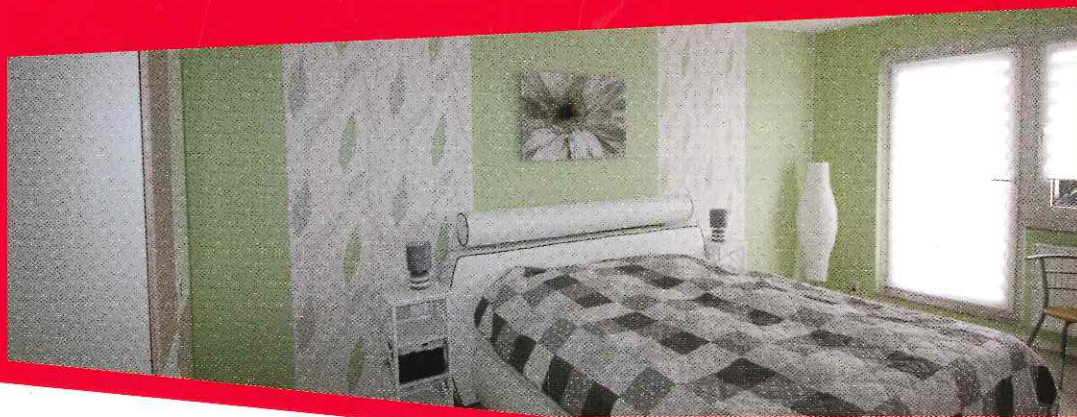


Gästewohnung in Haldensleben

Zu Besuch bei Freunden
oder der Familie?

Wir bieten Ihnen
die passende Unterkunft



WOBABU
HALDENSLEBEN

Wohnungsbaugesellschaft Haldensleben mbH

Wir bieten Ihnen eine gemütlich engerichtete Gästewohnung zum kleinen Preis

Beschreibung der Umgebung

Die Wohnung liegt auf dem Süplinger Berg in ruhiger, waldnaher Umgebung. In unmittelbarer Nähe finden Sie zahlreiche Einkaufsmöglichkeiten, Ärzte und Apotheken. Die historische Altstadt mit ihren zahlreichen Sehenswürdigkeiten ist in wenigen Minuten durch die gute Verkehrsanbindung zu erreichen.

Lage der Wohnung

Waldring 75 in 39340 Haldensleben
5. Etage, 6. Wohnung
(Fahrstuhl vorhanden)



Ausstattung:

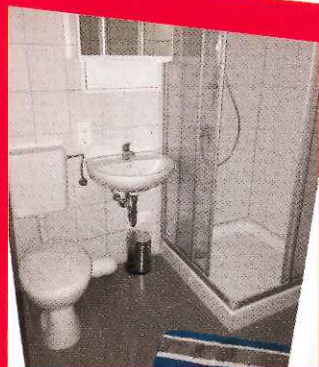
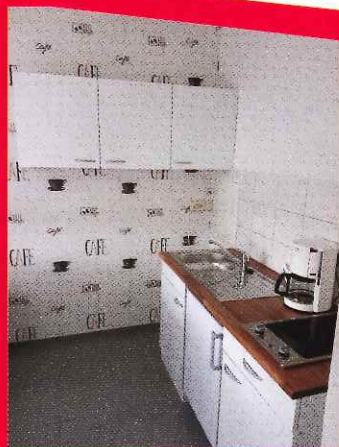
1 Wohn-/ Schlafbereich mit Doppelbett,
Kleiderschrank, Sideboard,
Fernseher, Sitzgelegenheit

1 Küche mit Spüle, Ceranfeld, Kühlschrank,
Sitzgelegenheit,
Kaffeemaschine, Wasserkocher,
Geschirr, Besteck

1 Bad mit Dusche

1 Balkon

Wohnfläche: 36,16 m²
für max. 2 Personen





Belegung:

Preis:

35,00 €/ Nacht zzgl.
15,00 € Endreinigung

Besonderheiten:

- Haustiere sind nicht erlaubt
- Nichtraucherwohnung
- Handtücher und Bettwäsche sind nicht vorhanden

Kontakt:

Wohnungsbaugesellschaft
Haldensleben mbH
Waldring 113a
39340 Haldensleben
Telefon: 03904/ 6644-0
Fax: 03904/ 6644-99

Ansprechpartner für Reservierungen:

Frau Nicole Heinrichs
Email:
heinrichs@wobau-hdl.de